

定期巡回 サービス和幸福

017-752-6248

定期巡回サービス

- ・あらかじめ決めておいた曜日時間に、介護を提供するサービスです。
- ・状況や要望に応じて、その時に必要な介護を行います。



食事介助



入浴介助



排せつ介助



掃除・ゴミ出し



洗濯



衣類の着脱介助
身体整容



起床・就寝介助



移動・移乗介助



調理・調理手伝い



服薬介助

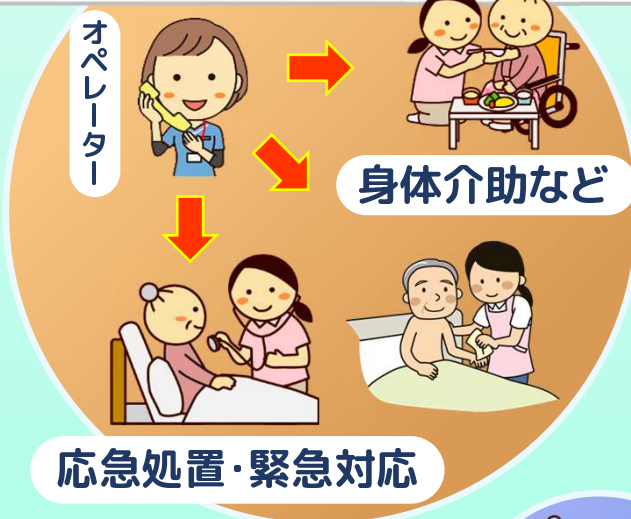
随時対応サービス

- ・利用者や家族からの連絡を受けて、随時訪問をするサービスです。
- ・状況に合わせて介護提供、応急処置・緊急対応などを致します。(24時間対応)

訪問看護サービス(連携)



- ・連携している訪問看護サービス事業所の、定期訪問看護が利用できます。
- ・また、緊急時に素早く医療を受けられる体制を整えています。

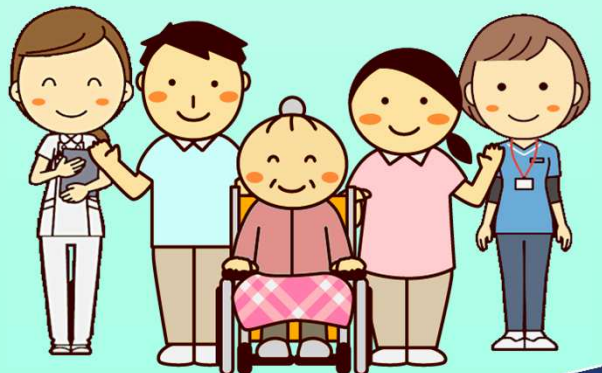


看護師定期訪問

- ・看護師が定期的に健康観察を行い、適切なアドバイスをします。



健康観察



～定期巡回・随時対応サービスのご利用に際して～

・ご利用対象は、事業所と同じ市町村に住所が有る方です。当事業所の場合は、**青森市**に住所が有る方が該当します。

・また、介護が必要な、**要介護1～要介護5**の方がご利用対象です。

・**居宅介護支援事業所**を通して**ケアプラン**を作成することで、サービスをご利用することが出来ます。



在宅での生活を応援する**和幸園**の施設を紹介

サービス付き高齢者向け住宅

和幸セントラルハウス

017-762-0507



ケアハウス幸徳

017-737-3336



軽費老人ホーム(A型)

軽費老人ホーム和幸園

017-752-2567



**和幸
セントラル
ハウス**
青森市中央
3丁目20-10



浅虫

浅虫水族館

軽費老人ホーム和幸園
青森市浅虫字内野48番1

ケアハウス 幸徳
青森市矢田字下野尻48番3



県営
スケート場