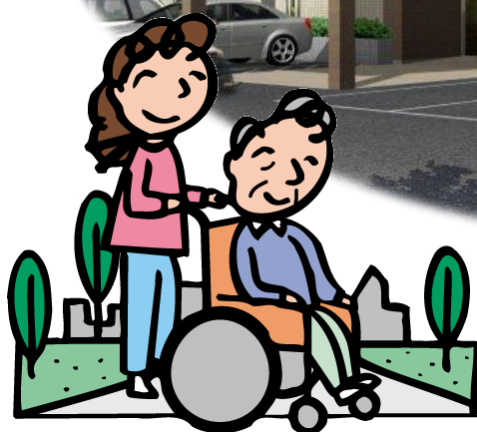
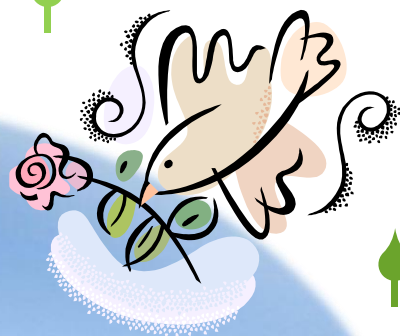


高齢者が尊厳を持ってその人らしい生活が送れるよう支援します
～地域に信頼される施設として共に歩む～

地域密着型介護老人福祉施設 特別養護老人ホーム大野和幸園



- ◆ 地域密着型介護老人福祉施設 定員29名
 - ・ユニット型20名（10個室×2ユニット）
 - ・従来型9名（2人室8床・個室1床）

- ◆ 短期入所介護施設 定員10名（個室）

- ◆ 所在地 〒030-0856 青森市西大野5-16-10
- ◆ 電話番号 017-752-8020
- ◆ FAX 017-752-8021

社会福祉法人 和 幸 園



ユニット型特別養護老人ホームとは、居宅に近いような居住環境の中で、居宅生活に近い日常生活の中でケアを行うことが可能な特別養護老人ホームです。

入居者の自立生活を保障する居室と、少人数で家庭的な雰囲気の中で共同生活室により一体的に構成されるユニットを単位として運営されています。

当施設は従来型の個室・多床室も併せ持ち、利用者の状況・ご希望等に応じて入居することができます。

土地区画整理事業にて大規模開発された、閑静な住宅街「大野ニュータウン」。青森駅からバスで20分、南は高速道路青森中央インターと国道7号線に隣接する交通アクセスに加え、近隣にはスーパーや病院・公園、東方面には近年開発され発展した浜田地区と、良好な住環境にあります。



食事

管理栄養士が、栄養に配慮したバランスの取れた食事を提供します。可能な限り離床し、楽しい雰囲気の中で食べていただけるよう努めます。

入浴

年間を通じて、週2回以上の入浴または清拭を行います。寝たきりの利用者の方は特別浴槽での入浴も可能です。



機能訓練

機能訓練指導員が計画を作成・訓練を実施し、身体機能の維持・低下の防止に努めます。

日常生活

生活リズムを整えるとともに、適切な整容が行われるよう援助します。また、家庭的な生活環境の中、各種交流や四季の行事などを楽しんでいただきます。

健康管理

看護師による毎日の健康状態の観察、嘱託医による回診により疾病の早期発見と手当に努めます。



各種で相談・お問い合わせ・施設見学等、お気軽にご連絡ください

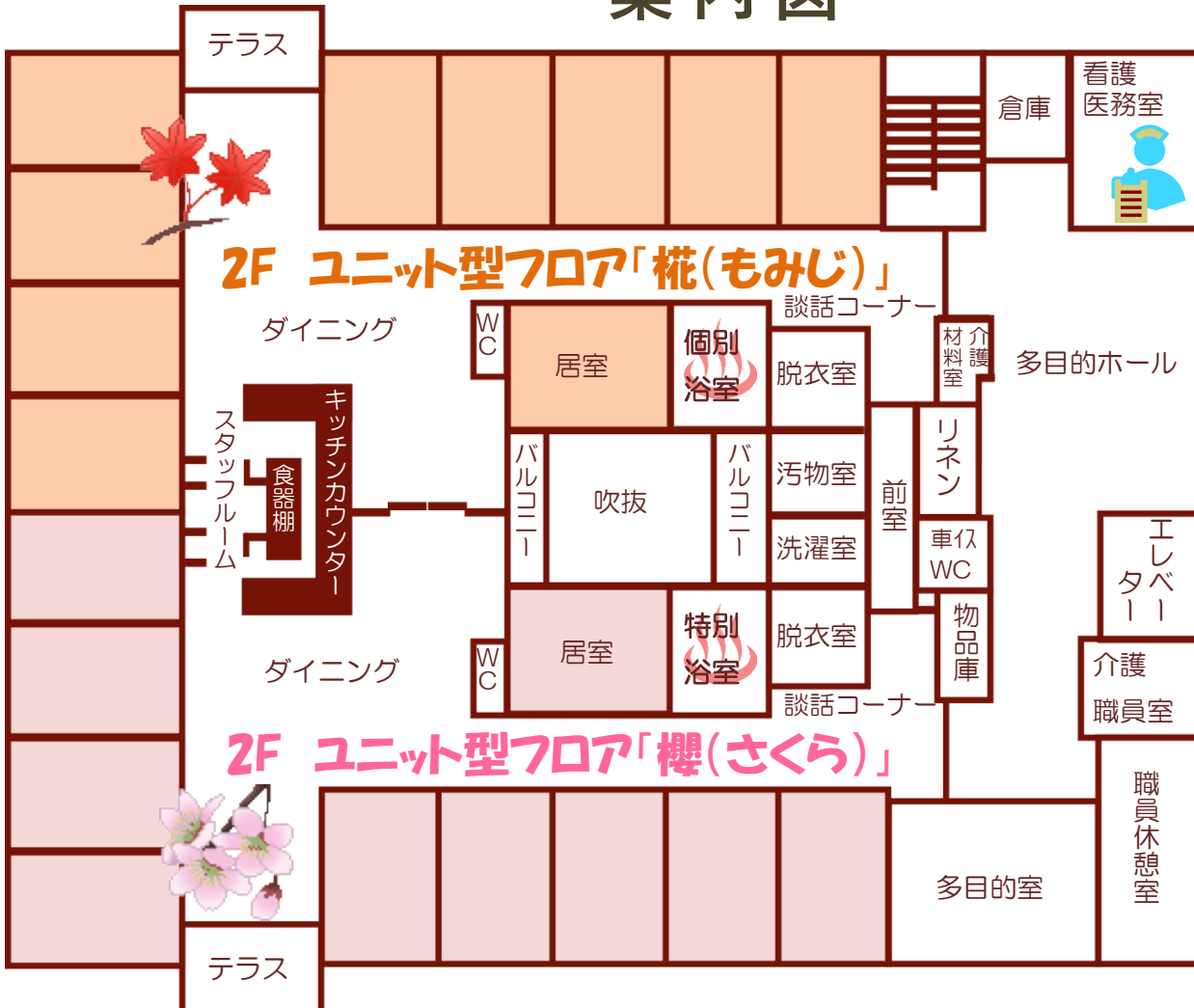


- JR青森駅よりバスで20分
(バス停「南高校」より800m)
- 青森自動車道 青森中央ICより約2km





案内図



特別養護老人ホーム大野和幸園

